

Datenblatt

Complete W 45 Art.Nr. 004U8381

Wohnungsstation in kompakter Bauweise für Warmwasserbereitung

Beschreibung

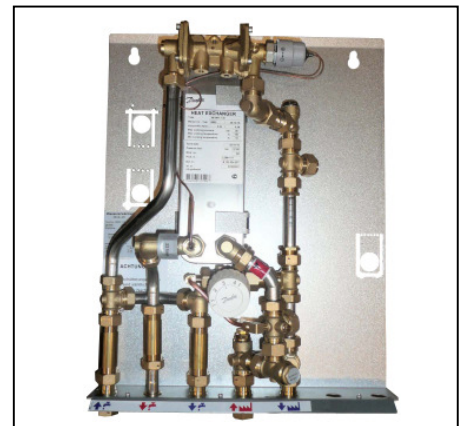
Danfoss Complete W ist ein Kompaktgerät zur dezentralen Warmwasserbereitung, das unabhängig vom Energieträger funktioniert. Besondere Vorteile bezüglich des Wirkungsgrades bietet die Station bei Energieträgern, die niedrige Rücklauftemperaturen erfordern (zB. Solar-Energie, Fernwärme, Brennwert-Technik).

Das Herzstück der Wohnungsstation ist der PT°C2+P Regler, der über eine Membran den Druckabfall in der Kaltwasser-Zuleitung aufnimmt, und die Heizungsseite des Ventils „proportional“ zur jeweiligen Zapfmenge öffnet. Aufgrund der im Regler integrierten thermostatischen Funktion, kommt es zu einem Nachregelverhalten, welches ein überschreiten der maximal eingestellten Warmwassertemperatur verhindert. Zusätzlich wird der Differenzdruck über das im Regler integrierte Kombiregelventil (+P) bei Warmwasserzapfung konstant gehalten, welches einen gleichbleibende Warmwassertemperatur gewährleistet.

Der noppengeprägte, kupferhartgelötete Edelstahlplattenwärmetauscher wird im Gegenstromprinzip durchflossen, was eine rasche Abkühlung des Wärmetauschers, sofort nach Beendigung des Zapfvorganges, bewirkt.

Passtücke für Wärmemengenzähler (3/4" x 110 mm), Kaltwassergesamtzähler, Kaltwasserausgangs- und Warmwasserzähler (jeweils 3/4" x 80mm) sind werkseitig vorgesehen und ermöglichen jederzeit die Ausstattung der Wohnungsstation mit diesen Abrechnungsgeräten.

Ein Sommer-Bypass sorgt auch außerhalb der Heizperiode dafür, dass jederzeit warmes Heizungswasser zur Warmwasserbereitung an der Wohnungsstation zur Verfügung steht.



Ein Schmutzfänger (Maschenweite 0,6 mm) im „Primär“-Vorlauf schützt die Regelgeräte vor Verunreinigung. Ein Entlüftungsventil ermöglicht eine rasche Inbetriebnahme.

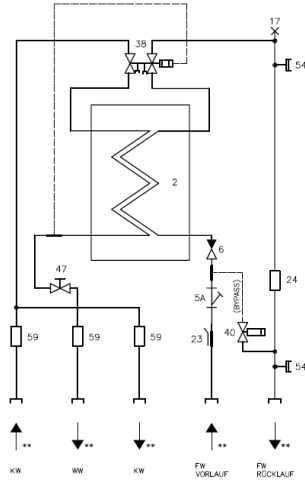
Durch T-Stücke innerhalb der Wohnungsstation im Fernwärme Vor- und Rücklauf besteht bei Bedarf jederzeit die Möglichkeit, Messungen der Versorgungsseite aber auch Spül- bzw. Entleertätigkeiten zu verrichten.

Verrohrungen innerhalb der Station sind in End-Forming Verbindungstechnik mit Edelstahlglattrohren ausgeführt. Als Dichtungs-Werkstoff wird hochwertiges EPDM verwendet.

Technische Daten

Warmwasserleistung:	45 kW
Zapfmenge:	18,4 l/min (10 °C/45 °C) bei primär 65 °C/18 °C
Druckstufe:	PN 10
max. VL-Temperatur:	90 °C
statischer KW-Druck:	mind. 2 bar

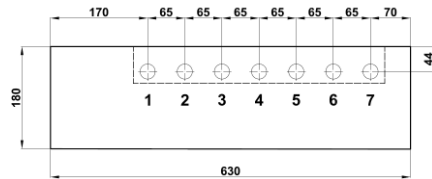
Geräteschema



- 2 Plattenwärmetauscher XB06H-1 40
- 5A Schmutzfänger m. Stopfen 1/2" (Maschenweite 0,6mm)
- 6 Rückschlagventil
- 17 Entlüftung
- 23 Anschluss f. WMZ-Fühler (M10x1)
- 24 Passstück für WMZ (3/4"x110mm)
- 38 PTC2+P-Regler
- 40 Sommer-Bypass mit Danfoss FJVR (3 begrenzt)
- 47 Mengenbegrenzer
- 54 T-Stück (m. Stopfen 1/2")
- 59 Passstück für KWZ (3/4"x80mm)

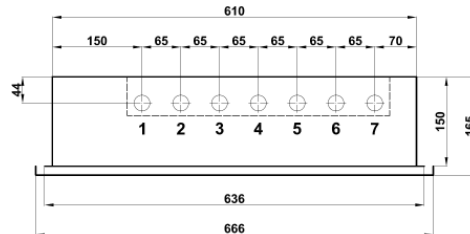
**=3/4" Innen-Gewinde

Anschlusschema Aufputz
(Ansicht von oben)



- Anschlüsse:**
- 1 Kaltwasser (KW) Eintritt
 - 2 Warmwasser (WW) Austritt
 - 3 Kaltwasser (KW) Austritt
 - 4 Fernwärme (FW) Vorlauf
 - 5 Fernwärme (FW) Rücklauf
 - 6 nicht belegt
 - 7 nicht belegt

Anschlusschema Unterputz
(Ansicht von oben)

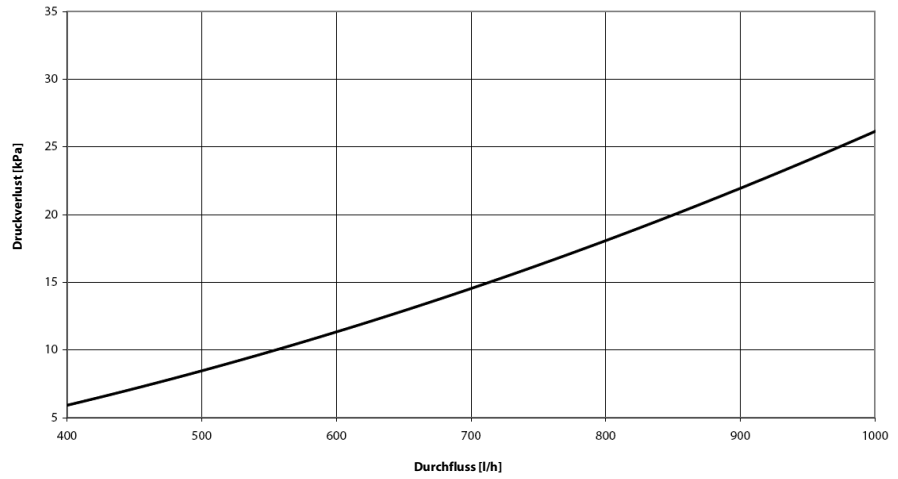


Einbauteile

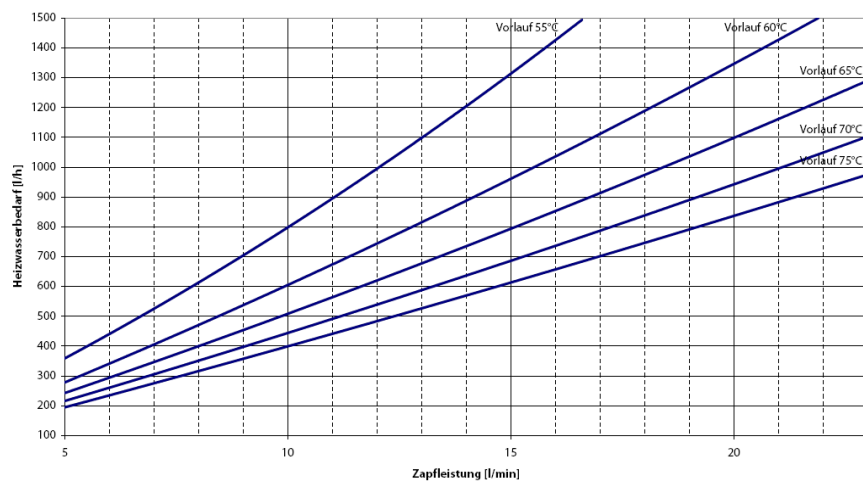
Art.Nr.	Beschreibung
003L1040	Thermostatelement FJVR 10-50 °C (133.006)
(933.301)	Sommer-Bypass-Ventil (933.301)
003L3823	PTC2+P-Regler (905.023)
(161.087)	Mengenbegrenzer „hellgrün“ (161.087)
004B2044	Wärmetauscher XB06H-1 40 Platten (E120.004.207)
193B1471	Dichtung 3/4" 24/17,5 x 3 mm EPDM (50 Stk/Pkg.)

Druckverluste

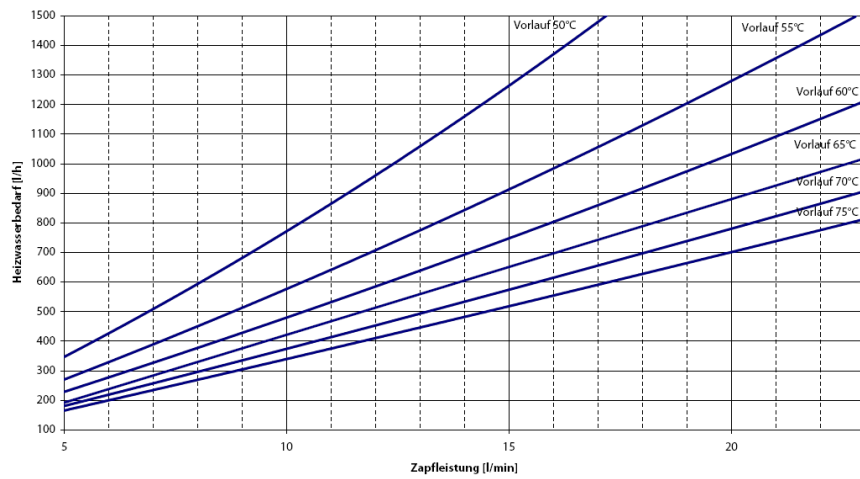
Druckverlust – heizwasserseitig mit XB06H-1 40



Warmwasserleistung (10°-50°) mit XB06H-1 40 und PTC2+P-Regler



Warmwasserleistung (10°-45°) mit XB06H-1 40 und PTC2+P-Regler



Zubehör

Erforderliches Montagezubehör für eine Wohnungsstation in UNTERPUTZAUSFÜHRUNG

für die Montage **einer** Wohnungsstation in Unterputzausführung ist folgendes Zubehör notwendig:

Art.Nr.	Beschreibung	Stückzahl
193B1467	Unterputzeinbauschrank mit Montageschablone Abmessungen: bxhxt = 610x810x150 mm	1 Stück
193B1363	Sichtteil mit Tür, weiß, für Unterputzeinbauschrank Abmessungen: bxhxt = 666x757x15 mm (ragt 15 mm aus der Wand) Abmessungen Tür: bxh = 600x700 mm	1 Stück
193B1368	Kugelhahn in Durchgangsform 3/4", 60 mm	5 Stück
004B6103	Dichtung 3/4" 24/17x 2 mm (50 Stk/Pkg.)	5 Stück

Erforderliches Montagezubehör für eine Wohnungsstation in AUFPUTZAUSFÜHRUNG (Verrohrung Unterputz)

für die Montage **einer** Wohnungsstation in Aufputzausführung mit Rohrinneinstallation in Unterputzausführung ist folgendes Zubehör notwendig:

Art.Nr.	Beschreibung	Stückzahl
193B1435	Abdeckhaube mit Türe, weiß, allseitig geschlossen Abmessungen: bxhxt = 630x740x180 mm	1 Stück
193B1353	Unterputzanschluss-Schiene 7x3/4" isoliert	1 Stück
193B1470	Kugelhahn in Eckform 3/4"	5 Stück
193B1372	Flexibler Edelstahlverbinder, 60-90 mm, 3/4"	5 Stück
004B6103	Dichtung 3/4" 24/17x 2 mm (50 Stk/Pkg.)	10 Stück

Erforderliches Montagezubehör für eine Wohnungsstation in AUFPUTZAUSFÜHRUNG (Verrohrung Aufputz)

für die Montage **einer** Wohnungsstation in Aufputzausführung mit Rohrinneinstallation in Aufputzausführung ist folgendes Zubehör notwendig:

Art.Nr.	Beschreibung	Stückzahl
193B1436	Abdeckhaube mit Türe, weiß, unten offen Abmessungen: bxhxt = 630x740x180 mm	1 Stück
193B1357	Aufputzmontage-Schablone 7x28 mm	1 Stück
193B1368	Kugelhahn in Durchgangsform 3/4", 60 mm	5 Stück
004B6103	Dichtung 3/4" 24/17x 2 mm (50 Stk/Pkg.)	5 Stück

Hinweise

Beim Einsatz von Zählleinrichtungen, wie zB. Wärmemengen-, Kaltwasser- oder Warmwasserzähler, ist der Druckverlust dieser Messeinrichtungen unbedingt für die Auslegung zu berücksichtigen!

Beim Einbau eines Wärmemengenzählers empfehlen wir einen Danfoss Ultraschall Wärmemengenähler Sonometer 1000.

Ab einem Differenzdruck von 1 bar am Stationseingang ist ein Differenzdruckregler im Strang vorzusehen. Bei höheren Differenzdrücken kann es zu Strömungsgeräuschen im Sommer-Bypass kommen!

Wenn mit der Wohnungsstation eine Zirkulationsleitung betrieben wird, ist, entsprechend des Wasserinhaltes der Zirkulationsleitung, eine Ausdehnungseinrichtung bzw. ein Sicherheitsventil vorzusehen!

In Hinblick auf die geforderten Wasserqualitäten ist es notwendig, die vom Wärmetauscherhersteller angegebenen Richtwerte zu berücksichtigen!
(Leitfaden für die Wasserqualität von kupferhartgelöteten Edelstahl-Plattenwärmetauschern)

Komplett-Ausschreibungstexte

Wohnungsstation für Warmwasserbereitung in Unterputzausführung

Wohnungsstation für Warmwasserbereitung.

Die Warmwasserbereitung erfolgt über einen noppengeprägten, kupferhartgelöteten Edelstahlplattenwärmetauscher, geregelt über einen Proportionalmengenregler mit integrierter, thermostatischer Funktion und einem, im Regler integrierten Kombiregelventil.

Ein blockierter Sommerbypass zur Warmhaltung der Anbindungsleitung sowie Passstücke für Wärmemengenzähler (3/4" x 110 mm), Kaltwassergesamtzähler, Kaltwasserausgangs- und Warmwasserzähler (jeweils 3/4" x 80mm) sind werksseitig vorgesehen. Versorgungsseitige Fittings im Vor- u. Rücklauf ermöglichen das Füllen und Entleeren der Station und das Messen der Versorgungsparameter.

Alle Verrohrungen innerhalb der Station sind in End-Forming Verbindungstechnik mit Edelstahlglattrohren ausgeführt.

Die Unterputzausführung besteht zusätzlich aus einem Unterputzeinbaukasten bxhxt (610x810x150), 5 Stk. Durchgangskugelhähnen 60mm und einem Sichtteil mit Tür bxhxt (666x757x15).

Wohnungsstation für Warmwasserbereitung in Aufputzausführung

(Anschlussverrohrung Unterputz)

Wohnungsstation für Warmwasserbereitung.

Die Warmwasserbereitung erfolgt über einen noppengeprägten, kupferhartgelöteten Edelstahlplattenwärmetauscher, geregelt über einen Proportionalmengenregler mit integrierter, thermostatischer Funktion und einem, im Regler integrierten Kombiregelventil.

Ein blockierter Sommerbypass zur Warmhaltung der Anbindungsleitung sowie Passstücke für Wärmemengenzähler (3/4" x 110 mm), Kaltwassergesamtzähler, Kaltwasserausgangs- und Warmwasserzähler (jeweils 3/4" x 80mm) sind werksseitig vorgesehen. Versorgungsseitige Fittings im Vor- u. Rücklauf ermöglichen das Füllen und Entleeren der Station und das Messen der Versorgungsparameter.

Alle Verrohrungen innerhalb der Station sind in End-Forming Verbindungstechnik mit Edelstahlglattrohren ausgeführt.

Die Aufputzausführung besteht zusätzlich aus einer isolierten Unterputzeinbauschiene, 5 Stk. Eckkugelhähnen, 5 Stk. flexiblen Edelstahlverbindern zum Montageausgleich, und einer Abdeckhaube mit Tür bxhxt (630x740x180).

Technische Daten:

Fabrikat: Danfoss
Type: Complete W 45

Warmwasserleistung:	45 kW
Warmwassermenge:	18,4 l/min
- Primär:	65 / 18°C
- Sekundär:	10 / 45°C
Druckstufe:	PN 10
Max. VL-Temperatur:	90 °C
Statischer KW-Druck:	mind. 2 bar

Danfoss kann keine Verantwortung für Irrtümer und Fehler in Katalogen, Prospekten und anderen gedruckten Unterlagen übernehmen. Danfoss behält sich das Recht vor, ohne vorherige Ankündigung Änderungen an Produkten vorzunehmen, auch an Produkten, die bereits in Auftrag genommen wurden, insofern keine schon vereinbarten technischen Spezifikationen dadurch geändert werden. Alle in dieser Publikation enthaltenen Warenzeichen sind Eigentum der jeweiligen Firmen. Danfoss und das Danfoss-Logo sind Warenzeichen der Danfoss A/S. Alle Rechte vorbehalten.

Danfoss Ges.m.b.H., Wärmetechnik, Danfoss Straße 8, A-2353 Guntramsdorf, Österreich
Tel. +43 (0) 22 36 50 40-0, Fax +43 (0) 22 36 50 40-33, danfoss.at@danfoss.com, www.at.danfoss.com